


https://www.vrijeacademie.nl/ons-aanbod/colle

Colleges Symboliek: Van Botticelli tot Bourgeois - Vrije Academie

Colleges Symboliek: een reeks voor echte speurneuzen. Ontdek verborgen verhalen in de kunst aan de hand van topstukken uit de kunstgeschiedenis.

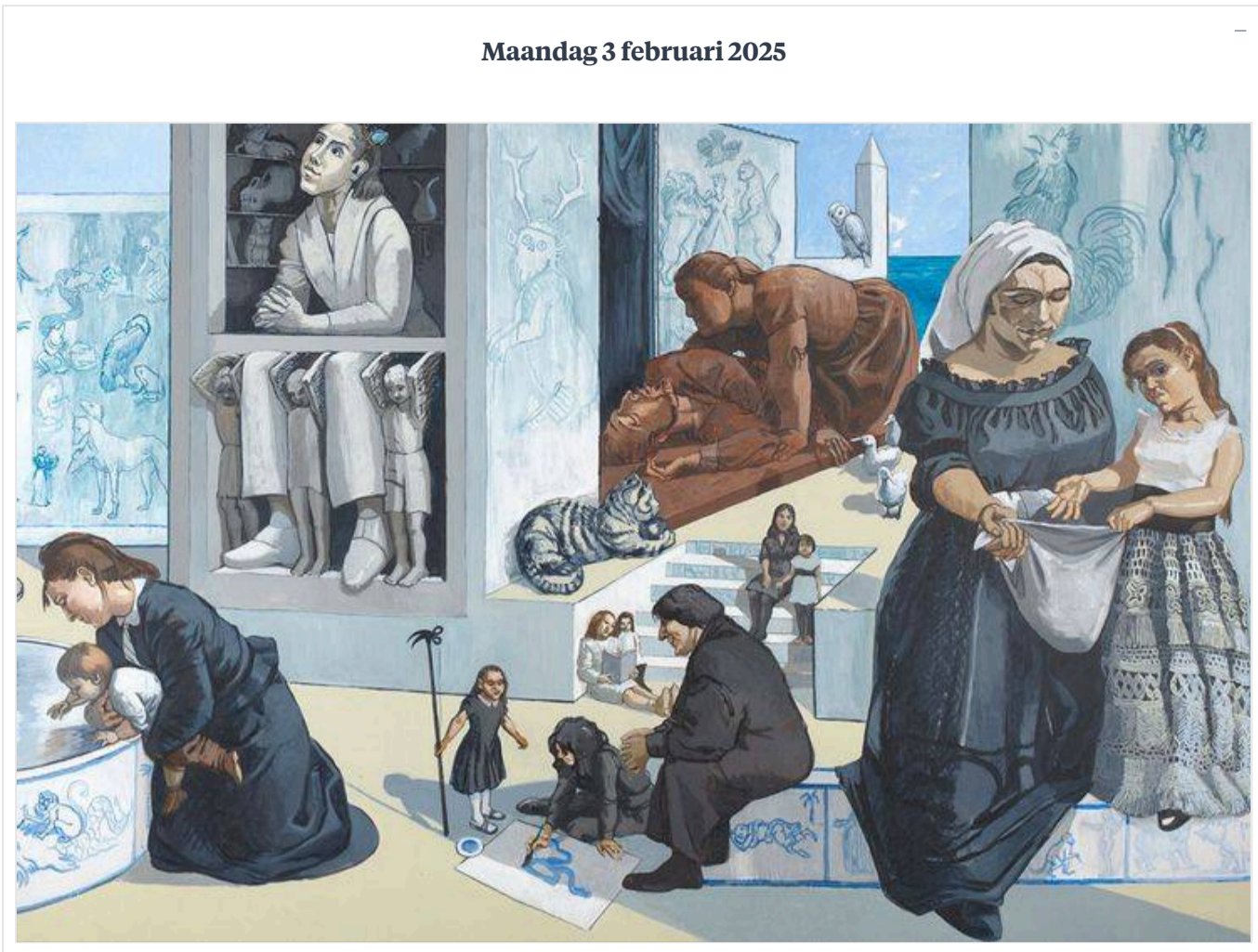
Symboliek

- Pre-icongrafische beeld - wat zie je feitelijk?
- Iconografische beschrijving - relateren aan bronnen
- Iconografische interpretatie - betekenissen in het grote geheel



https://www.youtube.com/watch?v=oAq4TQjB

Paula Rego, Histórias e Segredos (Nick Willing, 2016)



Paula Rego (1935-2022): Een Krachtige Verteller in de Kunst maakt van heiligen echte vrouwen

In 'Crivelli's Garden' bevinkt ze de scène met moedige vrouwelijke figuren geïnspireerd door de **Maagd Maria, Sint Catharina, Sint Margaretha, Sint Cecilia, Maria Magdalena, Judith en Delilah**.

Ze delen de tuin met andere vrouwen uit fabels, bijbelse en mythologische verhalen.

Rego zag het werk als een eerbetoon aan de kunstenaars die de Gouden Legende ook als bron voor hun schilderijen hadden gebruikt.

Wat *Crivelli's Tuin* bijzonder maakt, is dat Rego niet alleen historische en religieuze figuren afbeeldt, maar ook **mensen uit haar eigen leven**, zoals vrienden, familieleden en medewerkers van de National Gallery. Hierdoor ontstaat een dialoog tussen verleden en heden, waarin **vrouwelijkheid, macht en identiteit** centraal staan.

https://bairrodosmuseus.cascais.pt/list/museu/

Casa das Histórias Paula Rego | Bairro dos Museus

De collectie Casa das Histórias Paula Rego, die 620 werken omvat, verscheen in september 2009 in het Portugese museumlandschap. In de nationale en internationale context is het een van de belangrijkste collecties voor de kennis van het werk van kunstenaar Paula Rego. Haar werk bestaat uit schilderijen, tekeningen en gravures en weerspiegelt haar artistieke en creatieve carrière van ruim 50 jaar.

Paula Rego's 'Crivelli's Garden', is geïnspireerd op een altaarstuk van de 15e-eeuwse Italiaanse kunstenaar Carlo Crivelli, 'La Madonna della Rondine (De Madonna van de zwaluw)' geschilderd na 1490 om het verhaal te vertellen van vrouwen uit de Bijbelse geschiedenis en folklore op basis van schilderijen in de collectie en verhalen uit de Gouden Legende.

https://www.nationalgallery.org.uk/paintings/c

Carlo Crivelli | La Madonna della Rondine (The Madonna of the Swallow) | NG724.1 | National Gallery, London

Carlo Crivelli, La Madonna della Rondine (The Madonna of the Swallow), after 1490. Read about this painting, learn the key facts and zoom in to discover more.



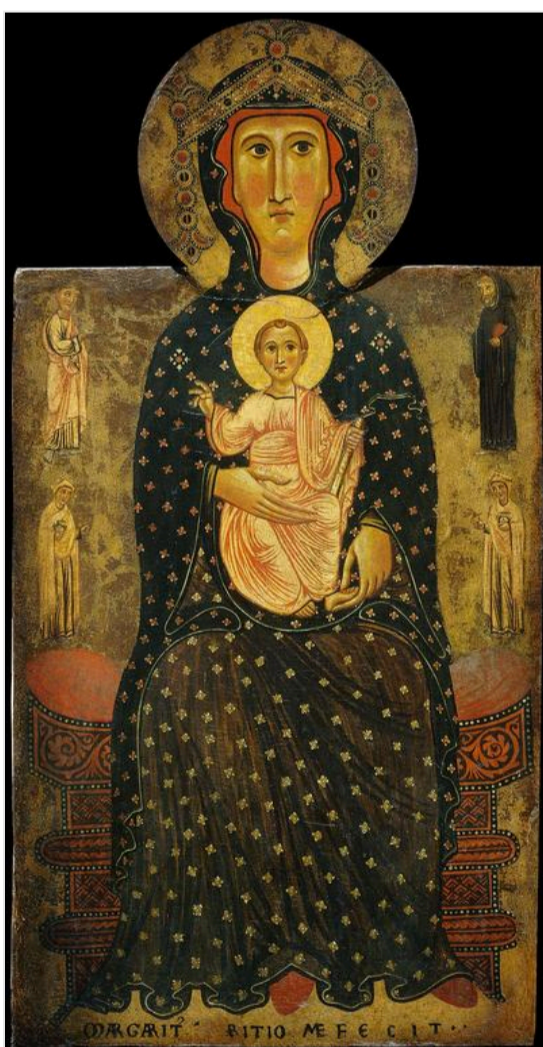
Fontein met fabels oa. 'de haas en de schildpad'
Diana en Actaeon
Europa op de koe

Achterin een stukje zee
Delila en Samson (vergelijk Rubens (1609)
Pilaar met Leda en de zwaan, varkens van Circe
Judith met hoofd Holofernus in zakje

Saint Celia (muziek) met havik en Maria Egypta met leeuw
Maria Magdalena en Martha met erachter Saint Catharina
Margaretha met kikker een draak

Annunciatie
Elizabeth en Maria
Johannes de Doper

Jonge vrouw met een leeg boekje
Scenes uit het leven van Maria



Priyesh Mistry, Associate Curator, Modern and Contemporary Projects, zegt: 'Dame Paula Rego's radicale schilderijen hebben vrouwen consequent een stem gegeven over repressie in een door mannen gedomineerde maatschappij en kunstwereld. Haar werk is vandaag de dag nog steeds net zo vitaal als 30 jaar geleden toen ze voor het eerst Crivelli's Garden schilderde en blijft een inspiratiebron voor nieuwe generaties kunstenaars en schrijvers.'